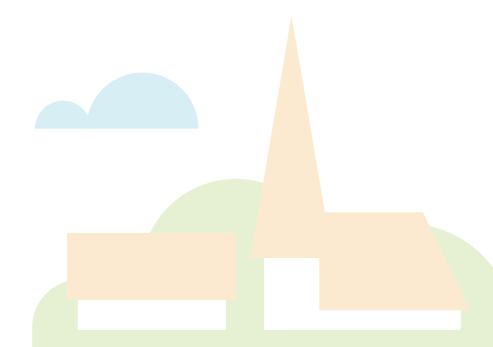
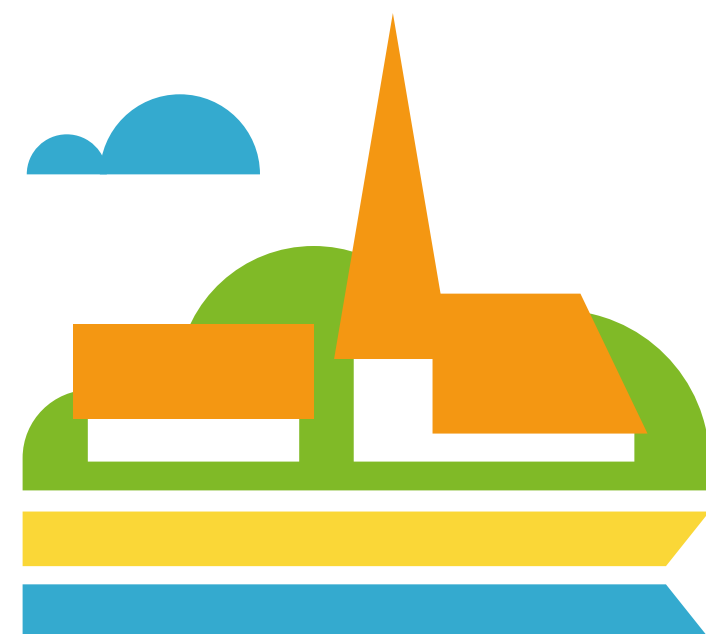


**OPOLSKA  
WIEŚ  
PRZYSZŁOŚCI**



# PODSTAWOWA FORMA ZNAKU



**OPOLSKA  
WIEŚ  
PRZYSZŁOŚCI**

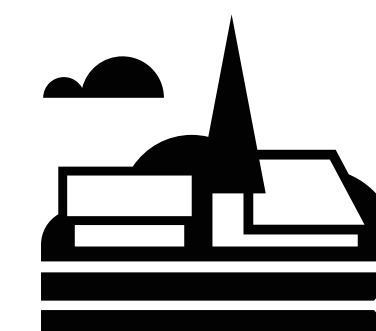
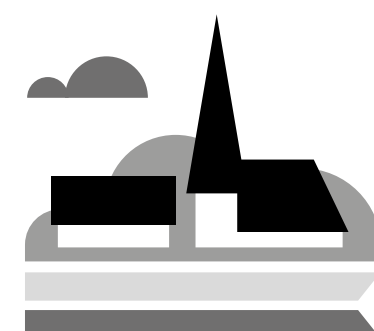


**OPOLSKA  
WIEŚ  
PRZYSZŁOŚCI**



## POZOSTAŁE WERSJE ZNAKU

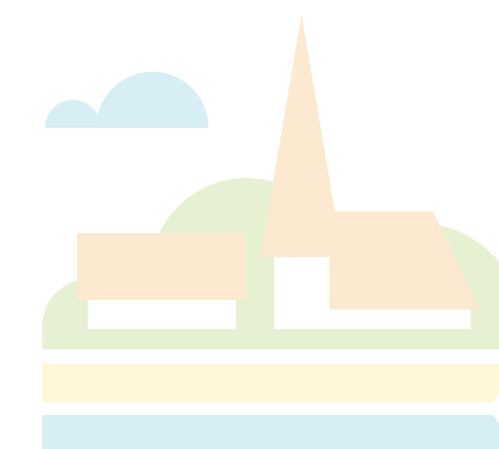
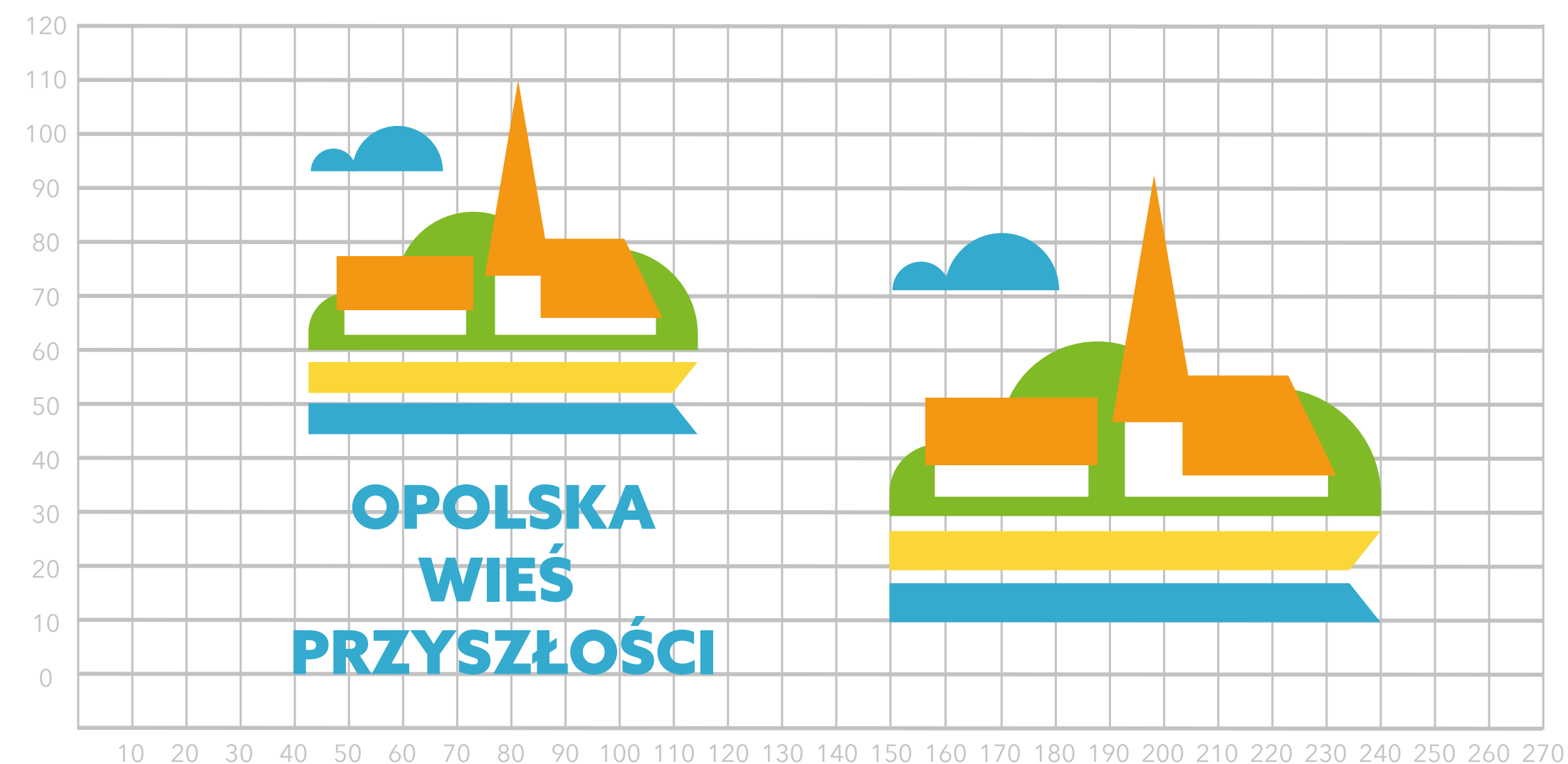
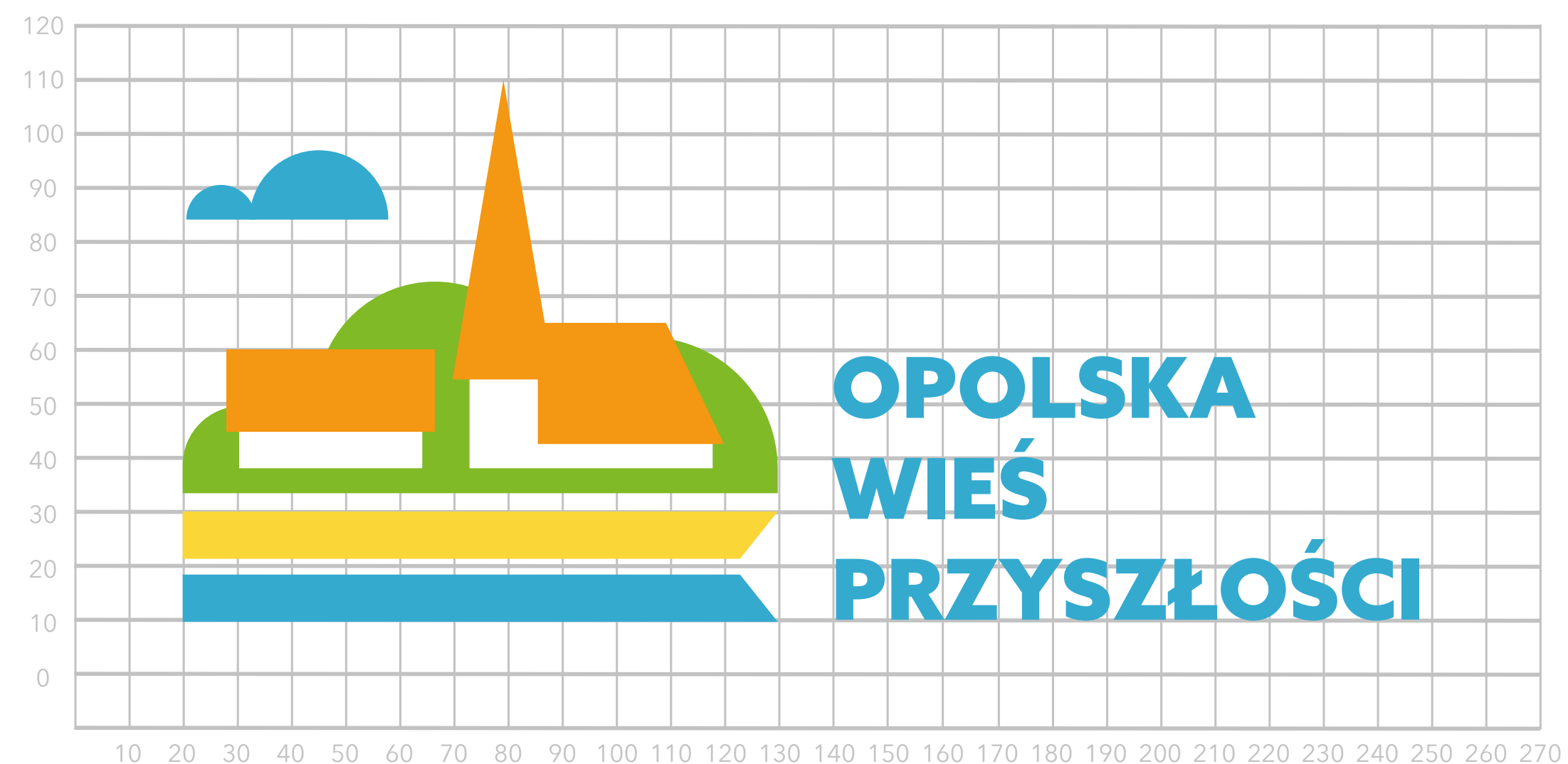
Znak może występować również w formie uproszczonej - tj. sygnet (bez części typograficznej), oraz wersji uproszczonej kolorystycznie: mono- i achromatycznej.



# KONSTRUKCJA ZNAKU

Znak umiejscowiony na siatce modułowej pozwala na przeniesienie odpowiednich proporcji między elementami znaku w sytuacji, gdy inne metody mogą nie mieć zastosowania.

Wykorzystanie siatki modułowej może mieć zastosowanie np. w przypadku ekspozycji znaku na powierzchniach wielkoformatowych.

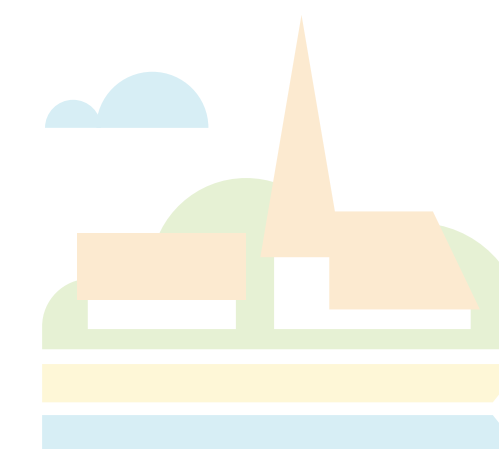


# POLE OCHRONNE

Pole ochronne znaku stanowi obszar wokół znaku firmowego, oddzielający znak od otoczenia.

Jest to pole, które w żaden sposób nie powinno być naruszone przez elementy obce.

Znak powinien zawsze być eksponowany z polem ochronnym, w ramach którego nie ma prawa znaleźć się żaden obcy element graficzny nie należący bezpośrednio do znaku.



# SKALOWANIE I MINIMALNY ROZMIAR

Dopuszczalne jest jedynie skalowanie znaku z zachowaniem jego proporcji. Wielkość minimalna znaku to najmniejszy rozmiar, przy którym znak nie traci swej czytelności i przy którym jego odwzorowanie w technikach wdrożeniowych jest optymalne. Należy unikać stosowania znaku poniżej jego wielkości minimalnej.



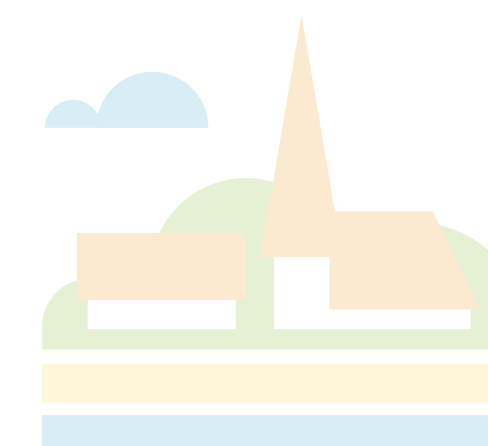
**Wersja pozioma**  
min. wysokość: 10mm/38piks



**Wersja pionowa**  
min. wysokość: 15mm/57piks

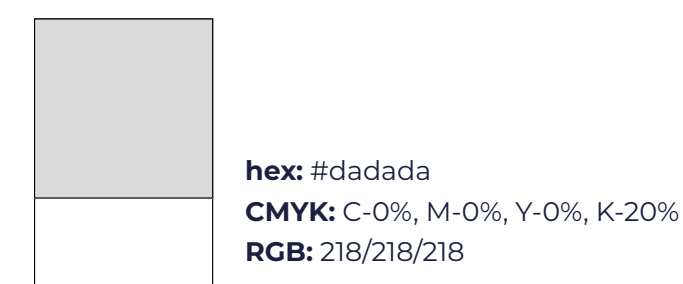
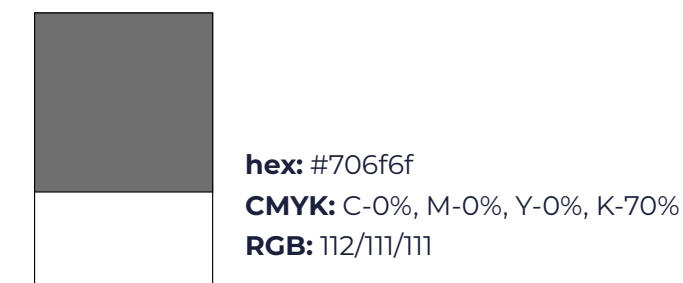
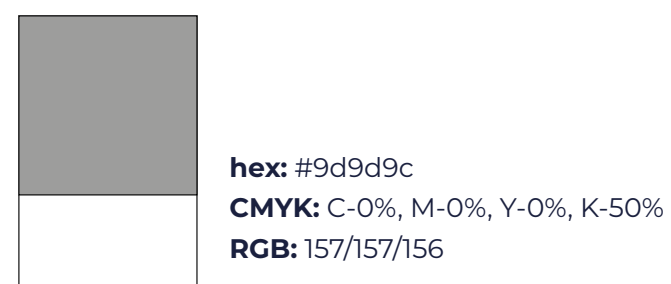
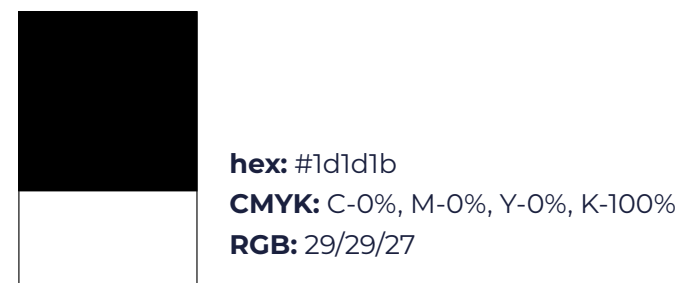
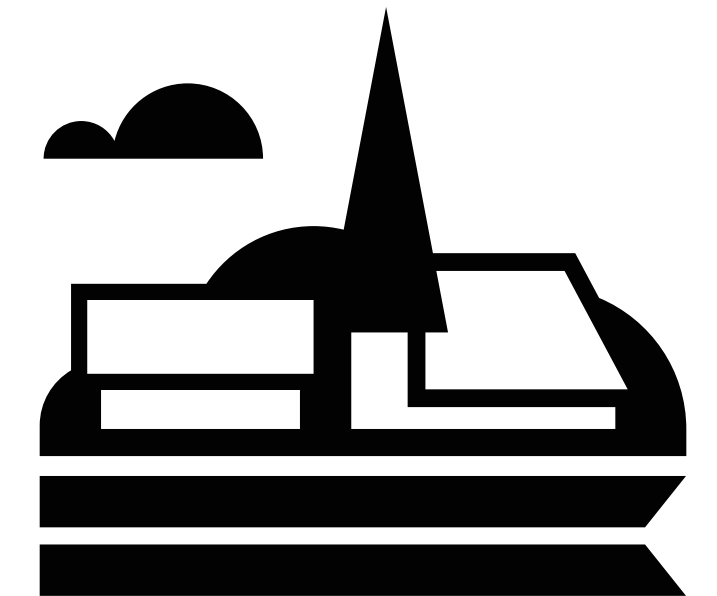
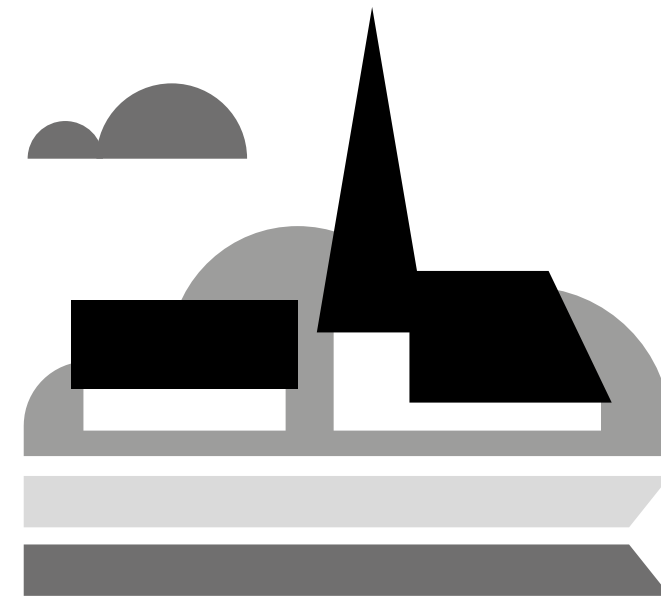


**Sygnet**  
min. wysokość: 7mm/30piks



# KOLORYSTYKA

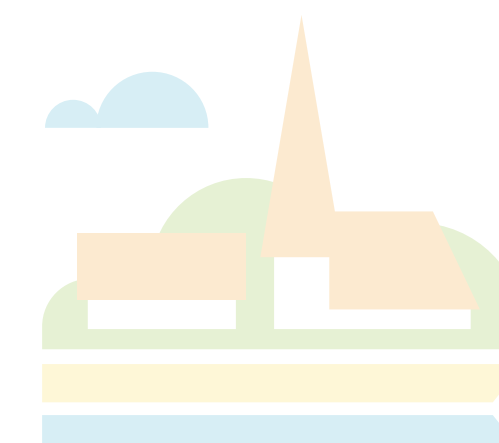
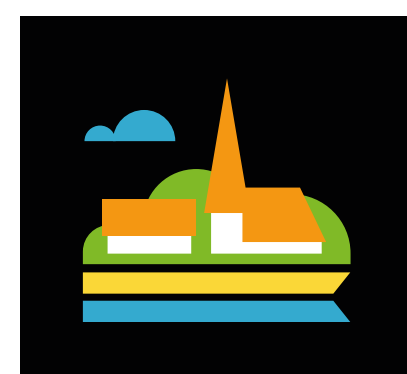
Logo posiada ściśle określoną kolorystykę. W przypadku braku możliwości zastosowania któregoś z poniższych odcieni palety Pantone, CMYK, RGB, należy użyć koloru możliwie jak najbardziej zbliżonego odcieniowo.



# POZOSTAŁE WARIANTY KOLORYSTYCZNE



Logo posiada następujące warianty kolorystyczne.

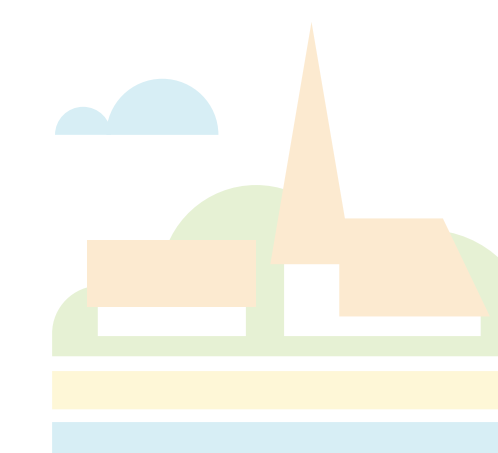
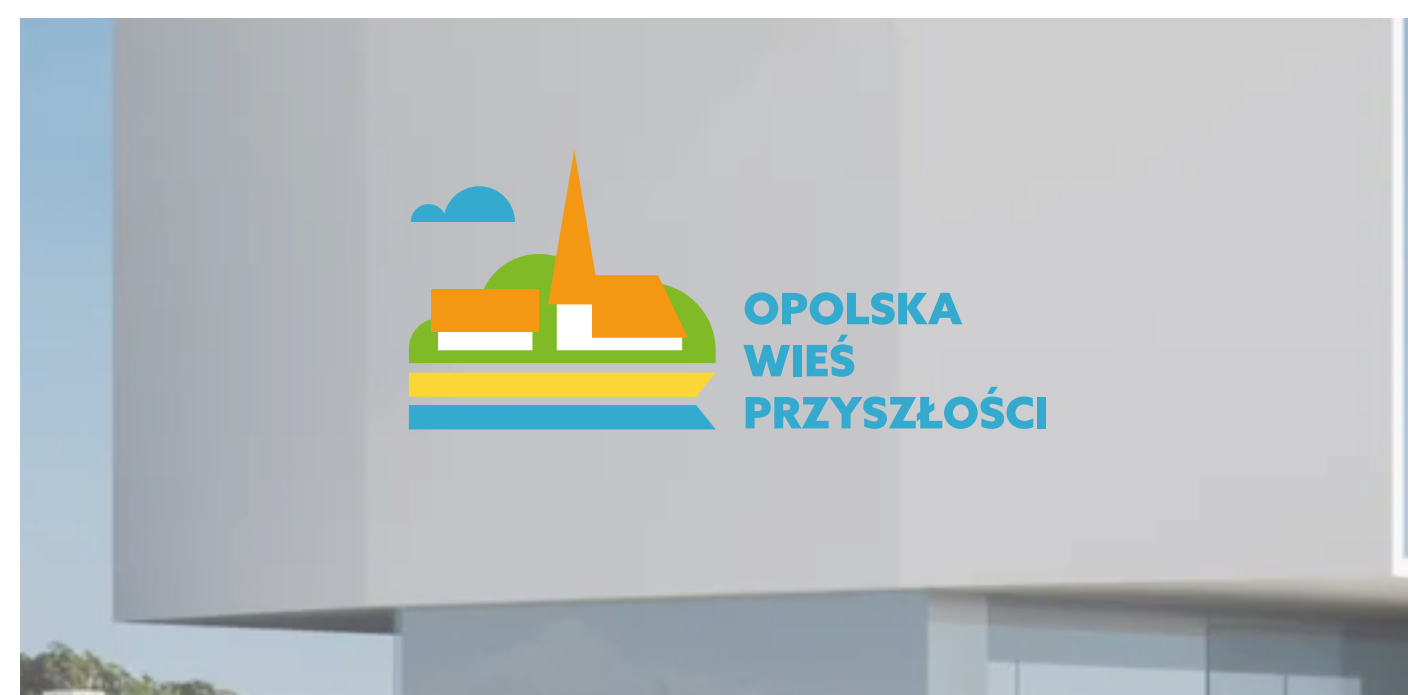




# WYSTĘPOWANIE NA RÓŻNYCH TŁACH

Rekomendowane jest stosowanie apli o wielkości pola ochronnego dla znaku na podłożach o innym kolorze niż kolory firmowe.

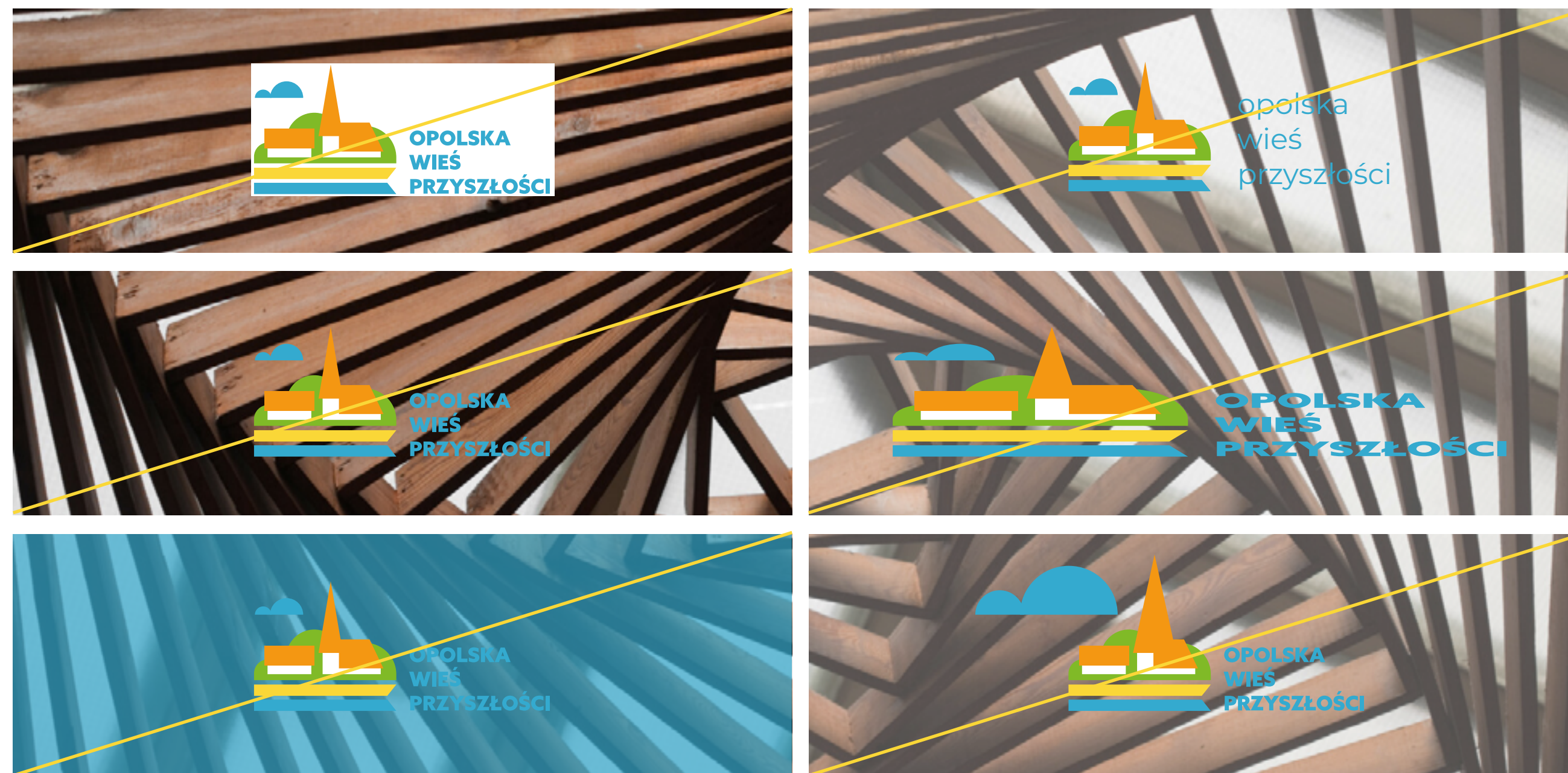
Jeśli tła nie są agresywne i nie zaburzają czytelności dopuszcza się stosowanie znaku bez apli ochronnej.

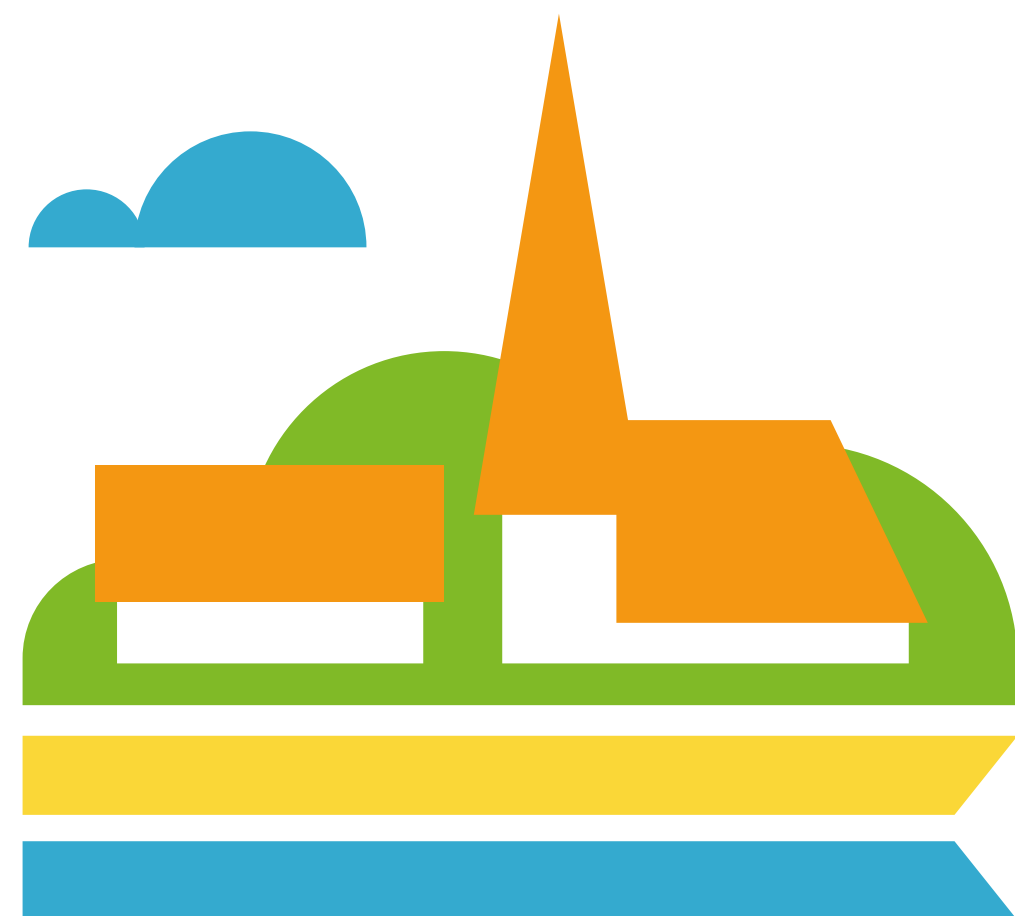


# NIEDOZWOLONE MODYFIKACJE

Niedopuszczalne modyfikacje to m.in.: logo umieszczone w polu mniejszym niż rozmiar pola ochronnego, logo umieszczone na zbyt zróżnicowanym tle, logo umieszczone na tle o niewłaściwym nasyceniu szarości.

A także: zmiany wielkości poszczególnych elementów znaku, zmiany typografii w logo znaku, zmiany wielkości bez zachowania proporcji znaku.





**OPOLSKA  
WIEŚ  
PRZYSZŁOŚCI**